

# 一般社団法人日本看護研究学会第44回学術集会 協賛／協力企業・団体

敬称略

本学術集会には、以下の企業・団体より、多大な御支援を賜りました。深く感謝いたします。

## 〈後援〉

熊本県

熊本市

公益社団法人 熊本県看護協会

## 〈展示〉

株式会社 坂本モデル

株式会社 メルシー

株式会社 VIPグローバル

東洋羽毛九州販売 株式会社

株式会社 高研

サンスター 株式会社

宝石のエンジェル

ユニバーサル・サウンドデザイン 株式会社

ニプロ 株式会社

株式会社 ヤマト

株式会社 ヘルシーネットワーク

日本コヴィディエン 株式会社

トビー・テクノロジー 株式会社

株式会社 京都科学

三菱製紙 株式会社

株式会社 ニチオン

株式会社 再春館製薬所

東邦ホールディングス 株式会社

株式会社 スリーデザイン

## 〈書籍販売〉

株式会社 九州神陵文庫

株式会社 明屋書店

## 〈広告〉

ヌーヴェルヒロカワ

学校法人 銀杏学園 熊本保健科学大学

株式会社 医学書院

花王プロフェッショナル・サービス 株式会社

楷樹会館MEDICO 熊本大学生生活協同組合医学部店

株式会社 レジーナ

株式会社 メヂカルフレンド社

テルモ 株式会社

株式会社 日本看護協会出版会

株式会社 南江堂

健栄製薬 株式会社

放送大学 熊本学習センター

正晃 株式会社

## 〈共催セミナー〉

株式会社 ツムラ

ニプロ 株式会社

一般財団法人 電気安全環境研究所 電磁界情報センター

## 〈寄附〉

ユニフォームアトリエ 株式会社 アルファー

アイティーアイ 株式会社

株式会社 ケミカル同仁

山鹿市民医療センター

KMバイオロジクス 株式会社

# これからの看護研究 - 基礎と応用 第3版

小笠原知枝・松木光子 編集

好評発売中

看護研究に必要な基礎的知識と研究の進め方、実際の研究例などを網羅した研究者の必携の書。



2012年7月発行  
B5判, 480頁, 定価(本体3,800円+税)  
ISBN978-4-86174-035-0

- 第3版は、全体の構成を大きく変更し、「研究デザイン」、「疫学研究」、「介入研究」などの新しい章を設け、内容を大幅に充実させました。また、使いやすい並製の本となりました。
- 基礎編は「研究に関する基礎知識」と「研究の進め方」、応用編は「実際の研究例」と「これからの看護研究」で構成、細かい章立てにより、必要事項を学びやすくなっています。

## 主要目次

### 基礎編

#### 第I部 研究に関する基礎知識

- 1章 研究の意味 / 2章 研究デザイン
- 3章 看護研究における倫理
- 4章 実験研究 / 5章 調査研究
- 6章 事例研究 / 7章 質的研究
- 8章 疫学研究 / 9章 介入研究
- 10章 研究における統計学の基礎知識と検定の方法
- 11章 測定尺度の開発
- 12章 測定尺度の信頼性と妥当性

#### 第II部 研究の進め方

- 13章 研究テーマの発見の仕方
- 14章 コンピュータによる文献検索
- 15章 研究計画の立て方
- 16章 倫理審査申請書作成の方法
- 17章 パーソナルコンピュータによるデータ分析
- 18章 研究における統計的手法：多変量解析
- 19章 内容分析による質的研究
- 20章 論文構成とまとめ方
- 21章 学会発表の仕方 / 22章 図表の作成
- 23章 引用文献の書き方
- 24章 論文投稿の手続きと投稿後の交渉

### 応用編

#### 第I部 実際の研究例

- 25章 調査研究 / 26章 事例研究
- 27章 準実験研究 / 28章 介入研究
- 29章 仮説検証型研究
- 30章 尺度開発研究

#### 第II部 これからの看護研究

- 34章 看護研究の国際的視点
- 35章 統計学を応用した研究
- 36章 縦断的研究 / 37章 教育評価研究
- 38章 Text Mining Studioによる言語の量的分析
- 39章 End Noteの活用
- 40章 システムティック・レビュー
- 41章 研究助成金の申請
- 42章 EBNのための看護研究

付録：用語解説

## 看護研究関連書

◎看護研究に必要な基本から最新の知識まで、この1冊で!

# 黒田裕子の看護研究 Step by Step 第5版

黒田裕子

一見「高度」と思われる内容でも、著者自らの体験や研究指導のなかで遭遇した事例をふんだんに用いながら解説しているため、実際のイメージをもちながら理解できる。近年の急速な看護研究の進歩を反映し最新の動向が示され、記述もさらに充実。

●B5 頁396 2017年 定価:本体2,600円+税 [ISBN978-4-260-03015-1]



◎多変量解析の本質がわかる、できる! 入門に最適な1冊

## 看護学のための多変量解析入門

中山和弘

●四六判 頁148 2015年 定価:本体2,000円+税 [ISBN978-4-260-02470-9]

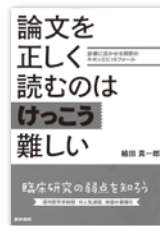


◎アブストラクトと図の斜め読みで大丈夫? 寝ころんで読める臨床研究論文読み方ガイド

## 論文を正しく読むのはけっこう難しい 診療に活かせる解釈のキホンとピットフォール

植田真一郎

●A5 頁240 2018年 定価:本体3,200円+税 [ISBN978-4-260-03587-3]



◎授業で使いやすいつくられた国際看護のテキスト、待望の第2版

## 知って考えて実践する 国際看護 第2版

近藤麻理

●A5 頁144 2018年 定価:本体1,800円+税 [ISBN978-4-260-03536-1]



## 「看護研究」誌のご案内

研究の充実がますます欠かせない時代。看護とは? 研究とは? という原点を見つめながら、変わらない知を再発見し、変わりゆく知を先取りしながら、すべての研究者に必要な情報をお届けします。誌面を通して、看護学の知と未来をともに築きたいと考えています。

2018年 (Vol.51) 特集一覧	No.1 査読者の視点を学ぶ 質的研究論文のための査読セミナーから
	No.2 未来語りのダイアログとオープンダイアログ 看護研究における「開かれた対話」
	No.3 看護学における事例研究法の進化 質的記述的事例研究法の可能性
	No.4 アクションリサーチの現在 <b>増刊号</b>
	No.5 ケアの意味をみつめる事例研究 事例を対象とした新たな質的研究方法の開拓

2018年年間購読料 (本体価格, 送料弊社負担)	冊子版	12,060円	学生割引	9,720円
	冊子+電子版	個人 15,060円	学生割引	12,720円
	電子版	個人 12,060円	学生割引	9,720円



●2018年(増刊号を含む年7冊)  
1部定価: 本体1,900円+税  
増刊号定価: 本体1,900円+税



医学書院

〒113-8719 東京都文京区本郷1-28-23 [WEBサイト] <http://www.igaku-shoin.co.jp>  
[販売・PR部] TEL:03-3817-5650 FAX:03-3815-7804 E-mail:sd@igaku-shoin.co.jp

患者さんの測定値を、IT ネットワークにつなぐ。



「タッチする」だけで  
データ送信  
NFC 対応

タッチするだけの簡単通信で、スピーディーに測定値を取り込むことができ、院内・地域等でのデータ共有や自己の健康管理に役立てられます。

- NFC 対応、「タッチする」だけで電子カルテに入力
- 在宅での患者測定データは通信カードに蓄積
- 血糖値までカバーする多彩な対応機器群
- 遠隔地からの情報共有にも応用可能
- 測定した日付・時刻も一緒に送信



## 通信機能付バイタルサイン測定機器シリーズ

 **HRジョイント®**

HRジョイントとは、通信機能を持ったテルモの測定機器と管理ソフトのシリーズ名です。

テルモコールセンター  
0120-12-8195 (9:00~17:45 土・日・祝日を除く)



# 感染の予防や伝播の防止に

## 新たな対策を！

ノエンベロープウイルスなどの  
アルコール抵抗性ウイルスにも効果的な手指消毒剤です。



第3類医薬品

第3類医薬品

弱酸性

速乾性すり込み式手指消毒剤

### ラビジェル®

包装 60mL×10、250mL、500mL

弱酸性

速乾性すり込み式手指消毒剤

### ラビショット®

包装 60mL×10、300mL、500mL、1000mL

#### 有効成分

エタノール (C<sub>2</sub>H<sub>6</sub>O) 76.9 ~ 81.4vol%

#### 効能効果

手指の殺菌・消毒

#### 用法用量

適量を手掌にとり、乾燥するまで摩擦してください。

#### 〈用法用量に関連する注意〉

- (1) 用法用量を厳守してください。
- (2) 小児に使用させる場合には、保護者の指導監督のもとに使用させてください。
- (3) 目に入らないように注意してください。万一、目に入った場合には、すぐに水又はぬるま湯で洗ってください。なお、症状が重い場合には、眼科医

の診療を受けてください。

- (4) 外用にのみ使用してください。
- (5) 血液や汚物等が付着している場合には、石けんでよく洗浄後、使用してください。
- (6) 使用後は手を十分に乾燥させてください。(乾燥不十分のまま火気に手を近づけると引火するおそれがあります。)

#### 使用上の注意

##### してはいけないこと

- (守らないと現在の症状が悪化したり、副作用が起こりやすくなります)  
次の部位には使用しないでください  
(1) 損傷のある皮膚。  
(2) 目の周囲、粘膜等。

#### 相談すること

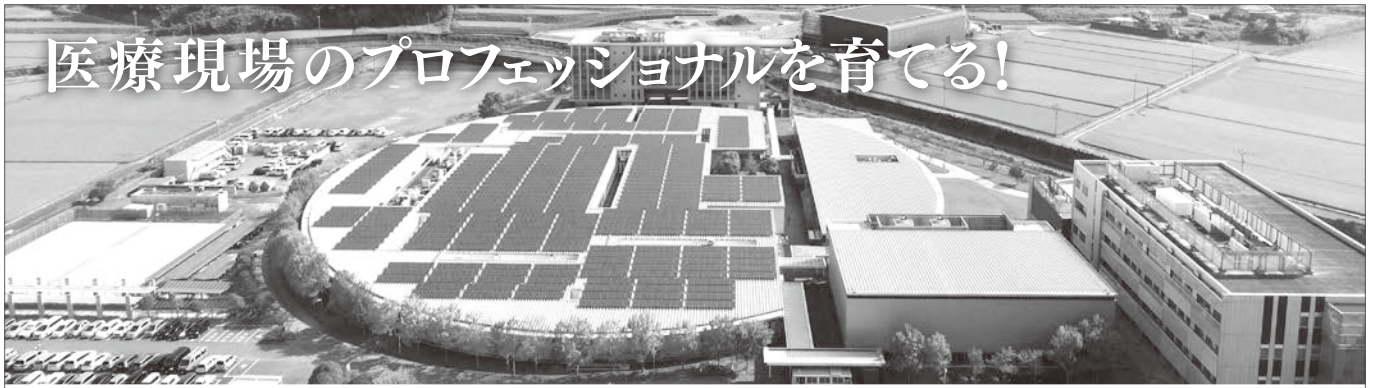
1. 次の人は使用前に医師、薬剤師又は登録販売者に相談してください  
(1) 医師の治療を受けている人。  
(2) 薬などによりアレルギー症状を起こしたことがある人。
2. 使用后、次の症状があらわれた場合は副作用の可能性があるので、直ちに使用を中止し、この製品を持って医師、薬剤師又は登録販売者に相談してください

関係部位	症状
皮膚	発疹・発赤、かゆみ

※その他の使用上の注意等については、直接容器の表示記載等をご参照ください。

[資料請求先] 06-6231-5626 健栄製薬株式会社 学術情報部まで

# 医療現場のプロフェッショナルを育てる!



## 地域への展開

**地域包括連携医療教育研究センター**  
 少子高齢化が進む中、熊本保健科学大学(熊本大)では、「地域で育つ・地域で暮らす・地域で看取る」をテーマに教育と研究を行う「地域包括連携医療教育研究センター」。熊本市、合志市と連携して、世代間や地域の絆を強める「つなぐ力」の醸成と、その人らしく生きることのできる「生きる達人」の養成を通して、人々の健康や健康的な町づくりに貢献します。

## 書く・話す・読む・聞く・議論する・考える能力を伸ばす

### アカデミックスキルラボ

アカデミックスキルラボは、大学生生活に欠かせないアカデミックスキル全般(ライティング・プレゼンテーション・PC活用)を支援する部署です。学生の中から採用、養成された指導員が常駐し、本の全学生を対象に個人指導、グループ指導に当たります。指導を通じて、書く・話す・読む・聞く・議論する・考える能力を伸ばすことを目的としています。

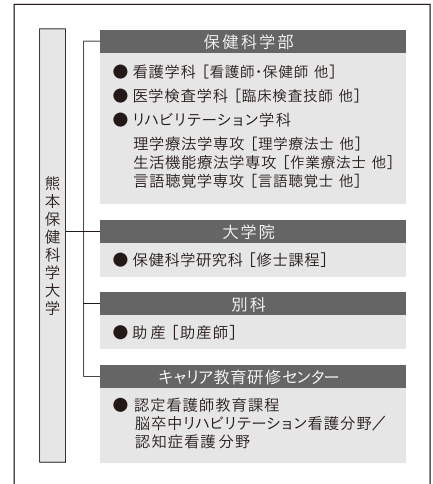
## 国際力・人間力を養う

### 熊本大短期留学プログラム

アメリカイリノイ州立  
 ノーザンイリノイ大学  
 ELSデカルブ校で学ぶ

1. 現地医療機関や大学への訪問ができます
2. 世界の留学生とともに使える英語が身につきます
3. 留学費用の半額程度を大学が支援します

## 学部・学科と育成する人材



開学以来  
 就職率  
 100%



**熊本保健科学大学**  
 Kumamoto Health Science University

[総務部広報課] TEL.096-275-2215  
 〒861-5598 熊本市北区和泉町325  
<http://www.kumamoto-hsu.ac.jp>

# 新体系 看護学全書 2018年度 新刊・全面改訂巻

新刊

## 経過別成人看護学(全4巻)

- ①急性期看護：クリティカルケア  
 編集/明石 恵子(名古屋市立大学看護学部教授)  
 益田美津美(名古屋市立大学看護学部准教授)
- ②周術期看護  
 編集/明石 恵子(名古屋市立大学看護学部教授)  
 鳥田 理佳(名古屋市立大学看護学部准教授)
- ③慢性期看護  
 編集/黒江ゆり子(岐阜県立看護大学大学院学長・教授)
- ④終末期看護：エンド・オブ・ライフ・ケア  
 編集/田村 恵子(京都大学大学院医学研究科教授)

### ✓コンセプト

- 「地域に暮らす生活者」の視点で患者・家族とその生活をとりえ、看護を考える。
- 「病態生理」の視点から患者の状態を理解し、看護を考える。
- 「患者・家族中心」の視点で患者を理解し、看護を考える。

全面改訂巻

## 基礎看護学① 看護学概論

編著/宮脇美保子(慶應義塾大学看護医療学部教授)

### ○編者メッセージ

看護実践の経験がなく、初学者である学生が理解しやすいように、エピソードや事例を多く取り入れ、イラストや図表を活用できるようにした。また、学習マップの利用、文中での問いかけを通して、「看護学概論から何を学ぶのか、今、何を学んでいるのか」といった意識づけをはかり「学び方」を学んでもらえるように努めた。

### ✓ポイント

- 看護を学ぶうえでベースとなる理論、歴史、制度、法、倫理を体系的に学べます。
- 人間・環境・健康・看護を捉えて、看護の概念を理解できるように解説しました。
- 看護師国試の新出題基準に対応しました。



株式会社  
**メディカルフレンド社**

〒102-0073 東京都千代田区九段北3-2-4

[営業部] ☎ (03) 3263-7666 FAX (03) 3261-6602

E-mail: eigyou@medical-friend.co.jp <http://www.medical-friend.co.jp>





## 看護における研究 第2版

南裕子・野嶋佐由美 編

●B5判 304頁 定価(本体2,900円+税)

看護研究を学ぶ・実践する人のためのロングセラー・テキスト、待望の改訂!



## 看護師のための文章ノート

井部俊子 著 ●B5判 58頁 定価(本体1,100円+税)

“読んでもらえる簡潔な仕事の文書”(論文、報告書、依頼文書など)を書くための作文技術をコンパクトに解説



ヘンダーソン看護の真髓がここに!

来日講演DVD映像が入った貴重なプレミアム限定版

## ヴァージニア・ヘンダーソン 没後20年/生誕120年 記念コレクション

A5判 BOX【来日講演DVD+書籍3冊】 ●定価(本体12,000円+税)

【セット内容】DVD 1982年来日講演(京都)映像DVD【字幕:約40分】講演戦録(英語)小冊子付

「看護の基本となるもの」特装版\*

「看護論—25年後の追記を添えて」特装版\*

「ヴァージニア・ヘンダーソン語る、語る。」特装版\*

\*通常版と内容は同じですが、表紙デザインが異なります。



デモ動画公開中

シリーズ【看護の知】

## 亡くなった子どもと「共に在る」家族

蛭田明子 著 ●A5判 176頁 定価(本体2,400円+税)

子どもを亡くした女性と家族を医療者はどのように支援できるのか

死産や新生児死亡を経験した女性の語りを通して、これまで浮き彫りにされてこなかった女性の本当の想いを知ることで、医療者に求められる支援は何かを考えます。



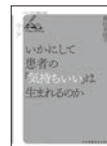
シリーズ【看護の知】

## いかにして患者の「気持ちいい」は生まれるのか

島田多佳子 著 ●A5判 232頁 定価(本体2,800円+税)

「気持ちいい」体験を現象学的視点から掘り下げる!

これまで当事者の視点で探求されてこなかった患者の「気持ちいい」体験を、患者の語りを通して本人の視点でとらえ直すことで、病いをもつ患者へのケアのあり方を考えます。



シリーズ【看護の知】とは

- ◎学術論文として言語化された看護の実践知を、その分野の研究者だけでなく、現場で働く看護職などに読んでいただけるよう、読み物として再構成。
- ◎看護の暗黙知を発見し、実践に生かすことで未来の看護を切り拓いていく、というコンセプトのアカデミズムと臨床現場をつなぐ新シリーズ。



日本看護協会出版会

〒150-0001 東京都渋谷区神宮前5-8-2  
日本看護協会ビル4F  
(営業部) TEL.03-5778-5783 FAX.03-5778-5786

<http://www.jnappc.co.jp>

コールセンター TEL.0436-23-3271  
(ご注文に関するお問い合わせ) FAX.0436-23-3272

## 南江堂 新刊のご案内

専門的かつ正しい知識をもって  
よいケアを実践する医療者におくる指南書

### 看取りケア プラクティス×エビデンス

今日から活かせる72のエッセンス

編集 宮下光令/林 糸り子

根拠(エビデンス)に基づく標準的なケアの方法を示し、効果の期待できるケアの選択肢を明確に提示。第2部の各論では、臨床で抱く具体的な疑問を様々な研究結果を用いて解説。デスクカンファレンスの進め方を盛り込み、患者・家族のケアだけでなく医療者自身のケアにも言及した。今日からの実践(プラクティス)の道しるべとなる一冊!

B5判・312頁 2018.2. ISBN978-4-524-25542-9 定価(本体3,000円+税)

新刊



南江堂

〒113-8410 東京都文京区本郷三丁目42-6 (営業) TEL 03-3811-7239 FAX 03-3811-7230

180615T

# いつでもどこでも学べる 放送大学

2018年10月入学生募集 第1回6月15日～8月31日  
第2回9月1日～9月20日

資料請求(無料)・お問い合わせは 熊本学習センター へ [放送大学ホームページ <http://www.ouj.ac.jp>]

## ① 目的に応じて学べる

15歳以上の方なら、どなたでも無試験で入学できます。  
キャリアアップや知識を深めるために選択した科目だけを学ぶ方もいます。

## ② 1科目から学べる

多彩な約300もの科目があり、英語をはじめ、外国語も充実しており  
学ぶ目的に応じて選ぶ事ができます。

## ③ 学士(教養)の学位が取得できる

4年以上在学し所定の124単位以上を習得し卒業すれば「学士(教養)」が  
取得できます。

## ④ 一流の講師約1,000人から学べる

各分野トップクラスの講師陣が揃っており放送授業では体験できない  
実験・実習等もあります。

## ⑤ 1科目11,000円で学べる

全科履修生(4年以上在学して卒業を目指す)の場合、入学科24,000円、  
1科目(2単位)11,000円。

## ⑥ 全国の学習センター等で学べる

どの都道府県にもある57カ所の学習センターがキャンパスです。  
学習以外にも、サークル活動や学友との語らいを楽しむことができます。

## ⑦ テレビ・インターネットで学べる

インターネットで全て配信、いつでもどこでも視聴可能。

約9万人が学ぶ理由がここに 있습니다



### ◆ 公開講演会 13:30～15:00

8/19(日) 「熊本県が抱える課題と目指すまちづくりとは」

9/ 2(日) 「臨床心理学とは何か」

11/ 4(日) 「人工知能と会話する」

※オープンキャンパス同日開催!! 同日 15:20～



### ◆ 個別相談会

(第1回)8月18日(土)～30日(休) 10:00～18:00

(第2回)9月 8日(土)～19日(休) 10:00～18:00

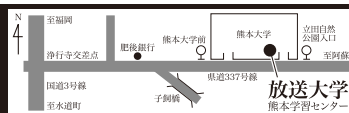
※いずれも事前予約が必要。  
申込みは下記まで

 **放送大学**  
THE OPEN UNIVERSITY OF JAPAN

熊本学習センター

〒860-8555 熊本市中央区黒髪2-40-1(熊本大学附属図書館南棟2F)

TEL 096-341-0860 FAX 096-341-0870



## Think Perfection

お客様にとっての "パーフェクト" をめざして、正晃は常にユーザーの視点で考えています。



ライフサイエンスをはじめとする科学技術は  
私たちの生活と未来を大きくリードし続けています。  
正晃は、総合試薬ディーラーとして培ったノウハウを  
お客様にとっての"パーフェクト"を起点に  
多彩な分野へ柔軟な対応で貢献いたします。

 **正晃株式会社**

[www.seiconet.co.jp](http://www.seiconet.co.jp)

本社 福岡市東区松島3丁目34番33号 / 〒813-0062  
TEL: 092-621-8199 (代) FAX: 092-611-4415

事業所 福岡第一・福岡第二・北九州・久留米・大分  
佐賀・山口・下関・熊本・沖縄・宮崎  
鹿児島・東京・長崎・広島

事業内容

■基礎研究用試薬	■理化学機器	■家電製品
■体外診断用医薬品	■医療用機器	■コンピュータおよび
■動物用医薬品	■分析用機器	医療及び研究分野向け
■化学工業薬品	■その他機器、器具	ソフトウェア
上記の販売	上記の販売・修理	上記の開発・販売



KAO  
プロフェッショナル

手指衛生と、頻回な手洗いが  
必要な方をしっかりサポート。

保湿クリームだけに頼る時代は終わります。  
洗うことから始める、  
ハンドケアの新発想。



ソフティ

EX-CARE

エクスケア  
泡ハンドウォッシュ

- オレイン酸の力で、荒れやすい手肌もしっかり洗える
- 手肌にやさしく、うるおいを守りながら洗える
- 普段の手洗いで落ちにくい汚れも、しっかり洗い落とせる



ソフティ EX-CARE 泡ハンドウォッシュ 500ml

看護、介護に携わる、あなたの肌を守りつづけます。  
お問い合わせは 花王プロフェッショナル・サービス株式会社  
〒131-8501 東京都墨田区文花2-1-3 TEL: 03-5630-9283

詳しくは  検索

静脈注射、乳がん触診、縫合用皮膚、縫合用腸管  
CVポート等のトレーニングモデルの製造販売



こんな問題でお困りな方に朗報です！

- 注射の模擬血液がすぐ漏れる
- しばらく使っていないとすぐカビが生える

レジーナが解決します

高い耐久性と  
防カビ効果を両立



静脈注射・点滴トレーニングに最適な  
ポンプキット BJT-01S  
標準価格 ¥68,000円(税別)

トレーニングを支える様々な特長

高機能

リアルな  
質感

技術の  
可視化

軽量  
省スペース

多用途

静注

採血

点滴

お問い合わせ先

電話: 048-836-2600(営)  
メール: info-b@bioskin.jp  
ホームページ:

で検索  
<https://www.bioskin.jp>

(株)レジーナは、国内の自社工場にて生産しております。

株式会社 **レジーナ** 本社 埼玉県さいたま市浦和区高砂3-10-2  
工場 秋田県仙北郡美郷町野中下村107-2

つながる元気、ときめきキャンパス。



熊本大学生生活協同組合医学店MEDICO(学内担当)

- MEDICOレストラン ●営業時間……11:30~14:00(平日) 土日祝休
  - MEDICOショップ ●営業時間……10:00~18:00(平日) 土日祝夏春休
  - \*食事・書籍・文具・製本・切手・菓子・ドリンク・自動車学校・レンタカー各割引
  - \*2013年9月オープン、店名は公募で決定されました。
  - \*教職員組合員の皆様へ(出資金¥5000)平日配達しております。
- 〒862-0976 熊本市中央区九品寺4-24-1 楷樹会館1F  
TEL096-373-5433 FAX096-362-6838  
E-mail: Kaiju@ma6.seikyone.jp

